



# LÁMPARA COLGANTE Serie BAMBU PENDANT LAMP

Hängelampe Serie BAMBU - LÂMPADA DE Pendurar Série BAMBU  
LAMPE A PENDRE BAMBU Série - Lampada a sospensione Serie BAMBU

## FICHA TÉCNICA/DATA SHEET



**Mod. BORA**  
COLGANTE BAMBU

Ref: P2005

Size: ALT. REG.xØ300 mm

Ref: P2006

Size: ALT. REG.xØ350 mm



**Mod. JAVA**  
COLGANTE BAMBU

Ref: P2003

Size: ALT. REG.xØ300 mm

Ref: P2004

Size: ALT. REG.xØ350 mm



**Mod. HANOI**  
COLGANTE BAMBU

Ref: P2007

Size: ALT. REG.xØ250 mm

Ref: P2008

Size: ALT. REG.xØ300 mm



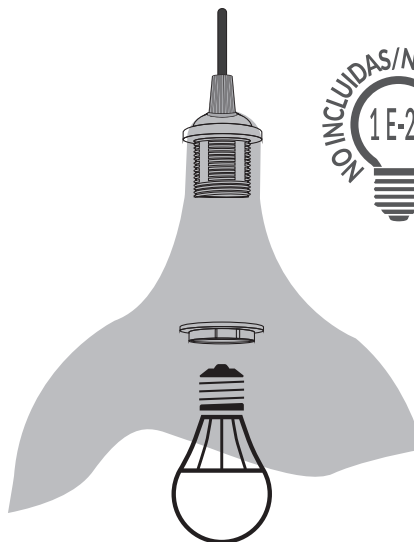
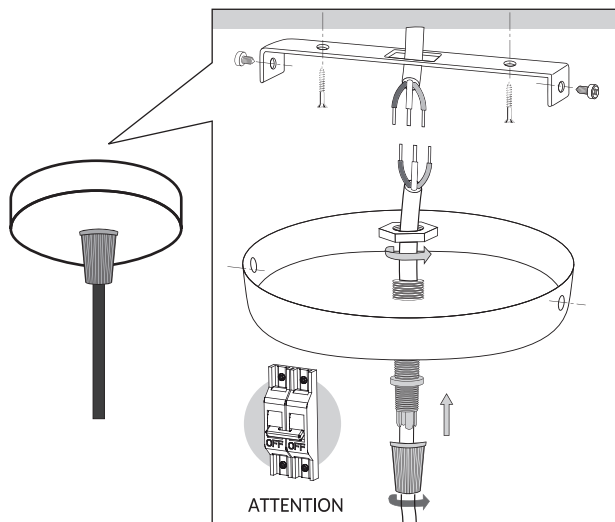
**Mod. FILIPINAS**  
COLGANTE BAMBU

Ref: P2001

Size: ALT. REG.xØ190 mm

Ref: P2002

Size: ALT. REG.xØ230 mm



NO INCLUIDAS/NOT INCLUDED  
1 E-27



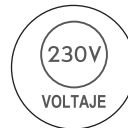
INTERIOR



E27 LED x1  
NO INCLUIDAS



LUZ DIFUSA



230V  
VOLTAJE



BAMBU



INSTALACION SUPERFICIE

### CLEANING:

To clean the lamp, cut off the power supply and wait until the lamp has cooled down. Use a soft dust cloth to clean (if necessary, slightly moisten). Never use alcohol, solvents or similar products, this could damage the lamp.

### REINIGUNG:

Um die Lampe zu reinigen, schalten Sie die Stromzufuhr ab und warten Sie, bis die Lampe abgekühlt ist. Verwenden Sie zur Reinigung ein weiches Staubtuch (ggf. leicht anfeuchten). Verwenden Sie niemals Alkohol, Lösungsmittel oder ähnliche Produkte, dies könnte die Lampe beschädigen.

### NETTOYAGE :

Pour nettoyer la lampe, couper l'alimentation électrique et attendre que la lampe ait refroidi. Utilisez un chiffon à poussière doux pour nettoyer (si nécessaire, humidifiez légèrement). Ne jamais utiliser d'alcool, de solvants ou de produits similaires, cela pourrait endommager la lampe.

### LIMPIEZA:

Para limpiar la lámpara, cortar la fuente de alimentación y esperar hasta que la lámpara se haya enfriado. Use un paño suave para limpiar el polvo (si es necesario, humedezca ligeramente). Nunca use alcohol, disolventes o productos similares, esto podría dañar la lámpara.

### PULIZIA:

Per pulire la lampada, interrompere l'alimentazione e aspettare che la lampada si sia raffreddata. Usare un panno morbido per togliere la polvere (leggermente inumidito se necessario). Non usare mai alcool, solventi o prodotti simili, questo potrebbe danneggiare la lampada.

### LIMPEZA:

Para limpar a lâmpada, cortar a alimentação e esperar que a lâmpada tenha arrefecido. Utilizar um pano macio para limpar o pó (um pouco mais húmido se necessário). Nunca utilizar álcool, solventes ou produtos similares, isto poderia danificar a lâmpada.



Fabricado en China

Importado por: BEL AIR HOME - CIF: B-98209794  
C/ Roselló, 7 - Bajo - 03010 Alicante - Spain