



# LED Table Lamp - Lámpara LED sobremesa

LED-Tischlampe - Lampe de table LED  
Lámpara de mesa LED - Lampada da tavolo a LED

FICHA TÉCNICA/DATA SHEET

Lamp model CLUB with rechargeable battery  
Lampara mod. CLUB con Bateria recargable  
3000K Color temperature - Temperatura de color 3000K

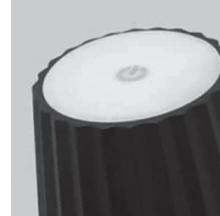


Mod CLUB Black  
Ref.:N-1005

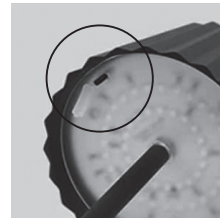
Mod CLUB White  
Ref.:N-1004



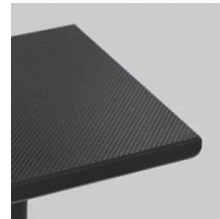
Indoor and Outdoor Lamp  
Lampara para interior y exterior



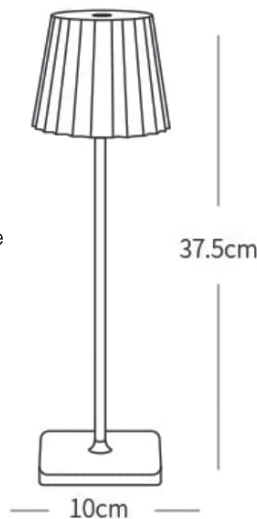
Lamp body touch  
Cuerpo de la lámpara táctil  
Lampengehäuse Touch  
Corpo da lâmpada de toque  
Corps de la lampe tactile  
Corpo della lampada a contatto



TYPE-C Charging port  
Puerto de carga TYPE-C  
TYPE-C-Ladeanschluss  
TIPO-C porto de carga  
Port de charge TYPE-C  
Porta di ricarica TYPE-C



Antiskid base  
Base antideslizante  
Rutschfester Sockel  
Base antiderrapante  
Base antidérapante  
Base antiscivolo



Press and hold down gently to adjust the light intensity.  
Pulsar suavemente para regular la intensidad de luz.  
Halten Sie die Taste leicht gedrückt, um die Lichtintensität einzustellen.  
Pressione suavemente para ajustar a intensidade da luz.  
Appuyez et maintenez doucement pour régler l'intensité de la lumière.  
Tenere premuto delicatamente per regolare l'intensità della luce.



#### CLEANING:

To clean the lamp, cut off the power supply and wait until the lamp has cooled down. Use a soft dust cloth to clean (if necessary, slightly moisten). Never use alcohol, solvents or similar products, this could damage the lamp.

#### REINIGUNG:

Um die Lampe zu reinigen, schalten Sie die Stromzufuhr ab und warten Sie, bis die Lampe abgekühlt ist. Verwenden Sie zur Reinigung ein weiches Staubtuch (ggf. leicht anfeuchten). Verwenden Sie niemals Alkohol, Lösungsmittel oder ähnliche Produkte, dies könnte die Lampe beschädigen.

#### NETTOYAGE :

Pour nettoyer la lampe, couper l'alimentation électrique et attendre que la lampe ait refroidi. Utilisez un chiffon à poussière doux pour nettoyer (si nécessaire, humidifiez légèrement). Ne jamais utiliser d'alcool, de solvants ou de produits similaires, cela pourrait endommager la lampe.

#### LIMPIEZA:

Para limpiar la lámpara, cortar la fuente de alimentación y esperar hasta que la lámpara se haya enfriado. Use un paño suave para limpiar el polvo (si es necesario, humedezca ligeramente). Nunca use alcohol, disolventes o productos similares, esto podría dañar la lámpara.

#### PULIZIA:

Per pulire la lampada, interrompere l'alimentazione e aspettare che la lampada si sia raffreddata. Usare un panno morbido per togliere la polvere (leggermente inumidito se necessario). Non usare mai alcool, solventi o prodotti simili, questo potrebbe danneggiare la lampada.

#### LIMPEZA:

Para limpar a lâmpada, cortar a alimentação e esperar que a lâmpada tenha arrefecido. Utilizar um pano macio para limpar o pó (um pouco mais húmido se necessário). Nunca utilizar álcool, solventes ou produtos similares, isto poderia danificar a lâmpada.



Fabricado en China

Importado por: BEL AIR HOME - CIF: B-98209794  
C/ Roselló, 7 - Bajo - 03010 Alicante - Spain