

PAINEL DE TOQUE MONTADO NA PAREDE

Modelo No.: GRUT21, GRUT22, GRUT24, GRUT25

4 zonas/1-5 cores/painel de toque de vidro/slide colorido/distância remota sem fio 30m/bateria AAA x 2



T21
Regulação de 4 zonas



T22
Regulação de 4 zonas
CCT



T24
Regulação de 4 zonas
RGB/RGBW



T25
Regulação de 4 zonas
RGB+CCT

Características

CE RoHS LVD RED

- Comando RF com painel de toque 4 zona 1-5 cores.
- Cada zona pode controlar remotamente vários controladores de LED 2.4G.
- Painel de toque em vidro de alta resistência ultra sensível com linha de cores de toque no meio.
- Ajuste de cor suave e preciso tocando na linha de cores.
- Teclas de toque com tons de luz/cor e indicador LED.
- Instalação, sem fios, removível.
- Alimentado por pilhas AAA x2.
- Painel de vidro branco e preto disponível.

Parâmetros Técnicos

Entrada e Saída	
Sinal de Saída	RF(2.4GHz)
Tensão de Trabalho	3VDC(AAAX2)
Corrente de Trabalho	<5mA
Corrente de espera	<20uA
Tempo de espera	1 ano
Distância Remota	30m

Ambiente	
Temperatura de Operação	Ta:-30°C~+55°C
Classificação de IP	IP20
Temperatura do invólucro (máx.)	Tc:+65°C

Segurança e CEM	
Padrão CEM (EMC)	EN 301 489 EN 62479
Norma Segurança (LVD)	EN60950
Equip. de Rádio (RED.)	EN 300 328
Certificação	CE,EMC, LVD, RED

Peso	
Peso Líquido	0,156kg
Peso Bruto	0,192kg

Instalação e Estruturas Mecânicas

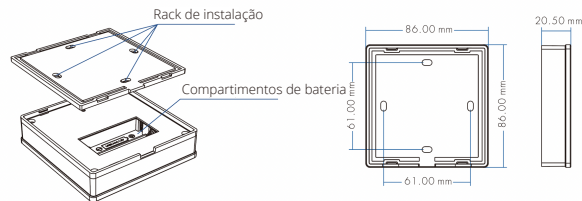
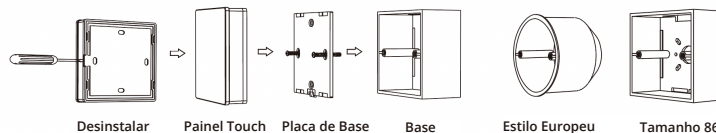


Diagrama de instalação

Base normalizada



Para fixar o painel, são oferecidas duas opções para seleção

Opção 1: fixe-o na parede com dois parafusos.

Opção 2: cole na parede com cola.

Configuração do comando remoto (duas maneiras de emparelhar)

O usuário final pode escolher as formas adequadas de correspondência/exclusão.

Dois opções são oferecidas para a seleção:

Use a tecla de emparelhamento do controlador

Usar Reincialização de Energia

Emparelhar:

Pressione rapidamente a tecla de emparelhamento, pressione imediatamente a tecla de zona do painel de toque. O indicador LED pisca rapidamente algumas vezes significa que o emparelhamento foi bem-sucedido.

Desemparelhar:

Pressione e segure a tecla de correspondência por 5s para excluir todas os emparelhamentos. O indicador LED pisca rapidamente algumas vezes significa que todos os comandos remotos correspondentes foram desemparelhados.

Emparelhar:

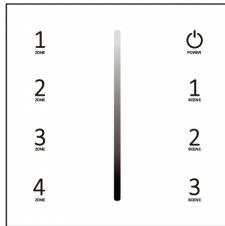
Desligue a alimentação e, em seguida, ligue a alimentação novamente. Pressione rapidamente a tecla liga/desliga (comando de zona única) ou tecla de zona (comando de zona múltipla) 3 vezes no comando remoto. A luz pisca 3 vezes significa que o emparelhamento foi bem-sucedido.

Desemparelhar:

Desligue a alimentação e, em seguida, ligue a alimentação novamente. Pressione rapidamente a tecla liga/desliga (comando de zona única) ou tecla de zona (comando de zona múltipla) 5 vezes no comando remoto. A luz pisca 5 vezes significa que todos os comandos remotos correspondentes foram desemparelhados.

FUNÇÃO DAS TECLAS

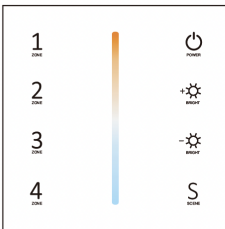
T21 Painel de cor única



- Liga/desliga todas as luzes da zona.
- Liga/desliga todas as luzes da zona.
- Recuperação de cenário por toque (configuração memorizada). Pressione e segure 2s para guardar o estado atual em 1/2/3.
- Zone Zone Zone Zone

Clique para ligar a luz da zona e selecionar a zona simultaneamente.
Pressione por 2s para desligar a luz da zona. Controle de 4 zonas separadamente ou simultaneamente, cada zona pode controlar vários receptores.

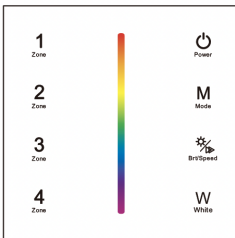
T22 Painel de duas cores



- Liga/desliga todas as luzes da zona.
- Temperatura de cor
- Brilho +, 10 níveis.
- Brilho -, 10 níveis.
- Cena de recuperação de pressão curta. Pressione e segure 2s para salvar o estado atual no cenário.
- Zone Zone Zone Zone

Clique para ligar a luz da zona e selecionar a zona simultaneamente.
Pressione por 2s para desligar a luz da zona. Controle de 4 zonas separadamente ou simultaneamente, cada zona pode controlar vários receptores.

T24 Painel RGBW



- Liga/desliga todas as luzes da zona.
- Linha de Cores
- Pressione rapidamente o modo integrado (10), pressione e segure para executar o ciclo de modos. .
- Ajuste a velocidade do modo dinâmico ou o brilho da cor estática, 10 níveis.
- Pressione rapidamente para ligar/desligar o canal W. Pressione e segure para ajustar o brilho do canal W.
- Zone Zone Zone Zone

Clique para ligar a luz da zona e selecionar a zona simultaneamente.
Pressione por 2s para desligar a luz da zona. Controle de 4 zonas separadamente ou simultaneamente, cada zona pode controlar vários receptores.

Painel T25 RGB+CCT



- Liga/desliga todas as luzes da zona.
- Cor RGB/Linha de temperatura de cor
- Alternar entre cor RGB/Linha de temperatura de cor.
- Pressione rapidamente o modo integrado (10), pressione e segure para executar o ciclo de modos. .
- Ajuste a velocidade do modo dinâmico ou o brilho da cor estática, 10 níveis
- Zone Zone Zone Zone

Clique para ligar a luz da zona e selecionar a zona simultaneamente.
Pressione por 2s para desligar a luz da zona. Controle de 4 zonas separadamente ou simultaneamente, cada zona pode controlar vários receptores.

Nota: Depois de tocar na tecla liga / desliga para desligar a luz, pressione e segure a mesma tecla por 5 segundos para ligar ou desligar a tonalidade.

Informação de Segurança

1. Leia todas as instruções cuidadosamente antes de iniciar esta instalação.
2. Ao instalar a bateria, preste atenção à polaridade positiva e negativa da bateria. Muito tempo sem usar o comando remoto, remova a bateria. Quando a distância de funcionamento se tornar menor ou a utilização instável/intermitente, substitua a bateria.
3. Se não houver resposta do receptor, refaça o emparelhamento do comando remoto.
4. Manuseie o comando remoto com cuidado, não deixar cair.
5. Somente para uso interno e local seco.

WALL MOUNTED TOUCH PANEL

Model No.: T21, T22, T24, T25

4 zone/ 1-5 color/Glass Touch panel/Color slide/Wireless remote 30m distance/AAA x 2 battery

T21
4 Zone dimmingT22
4 Zone CCTT24
4 Zone RGB/RGBWT25
4 Zone RGB+CCT

Features

CE RoHS  LVD RED

- Touch panel 4 zone 1-5 color RF remote.
- Each zone can remote control multiple 2.4G LED controllers.
- Ultra sensitive high strength glass touch panel with touch color slide in the middle.
- Smooth and accurate color adjustment by touching the color slide.
- Touch keys with chord tones and LED indicator.
- Free installation, no writing, removable.
- AAA x2 battery powered.
- White & Black glass panel available.

Technical Parameters

Input and Output	
Output Signal	RF(2.4GHz)
Working Voltage	3VDC(AAAX2)
Working Current	<5mA
Stand-by Current	<20uA
Stand-by Time	1 year
Remote Distance	30m

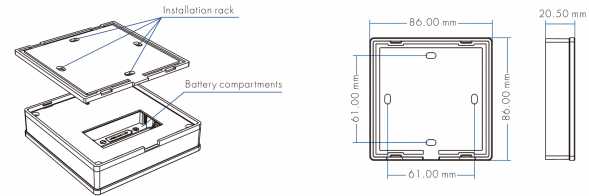
Environment	
Operation Temperature	Ta:-30°C~+55°C
IP Rating	IP20
Case Temperature (Max.)	Tc:+65°C

Safety and EMC	
EMC standard (EMC)	EN 301 489 EN 62479
Safety standard (LVD)	EN60950
Radio Equipment (RED)	EN 300 328
Certification	CE,EMC, LVD, RED

Warranty	
Warranty	5 years

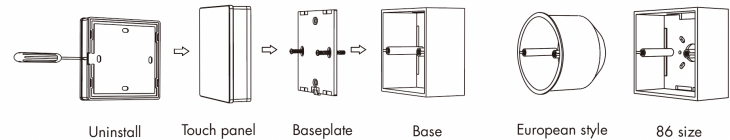
Weight	
Net Weight	0,156kg
Gross Weight	0,192kg

Mechanical Structures and Installations



Installation Diagram

Typical base as below



To fix the panel, two options are offered for selection

Option 1: fix it on the wall with two screws.

Option 2: adhere it to the wall with paster.

Match Remote Control (two match ways)

End user can choose the suitable match/ delete ways. Two options are offered for selection:

Use the controller's Match Key

Match:
Short press match key, immediately press zone key of the touch panel.
The LED indicator fast flash a few times means match is successful.

Delete:
Press and hold match key for 5s to delete all match. The LED indicator fast flash a few times means all matched remotes were deleted

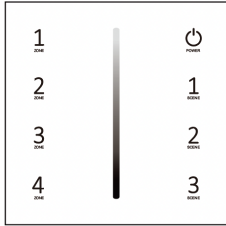
Use Power Restart

Match:
Switch off the power, then switch on power again. Immediately short press on/off key (single zone remote) or zone key (multiple zone remote) 3 times on the remote. The light blinks 3 times means match is successful.

Delete:
Switch off the power, then switch on power again. Immediately short press on/off key (single zone remote) or zone key (multiple zone remote) 5 times on the remote. The light blinks 5 times means all matched remotes were deleted.

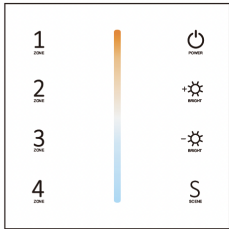
KEY FUNCTION

T21 Single Color Panel



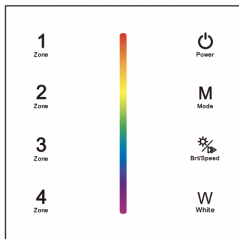
- Turn on/off all zone light.
- Brightness slide
- Short press recall scene. Long press 2s to save the current state into 1/2/3.
- Short press turn on zone light and select zone simultaneously. Long press 2s turn off zone light. 4 zone control separately or synchronously, each zone could control multiple receivers.

T22 Dual Color Panel



- Turn on/off all zone light.
- Color Temperature
- Brightness +, 10 levels.
- Brightness -, 10 levels.
- Short press recall scene. Long press 2s to save the current state into the scene.
- Short press turn on zone light and select zone simultaneously. Long press 2s turn off zone light. 4 zone control separately or synchronously, each zone could control multiple receivers.

T24 RGBW Panel



- Turn on/off all zone light.
- Color Slide
- Short press play 10 buildin mode, long press run mode-cycle.
- Adjust dynamic mode speed or static color brightness, 10 levels.
- Short press turn on/off W channel. Long press adjust W channel brightness.
- Short press turn on zone light and select zone simultaneously. Long press 2s turn off zone light. 4 zone control separately or synchronously, each zone could control multiple receivers.

T25 RGB+CCT panel



- Turn on/off all zone light.
- RGB color /Color temperature slide
- Switch between RGB color / Color temperature slide.
- Short press play 10 buildin mode, long press run mode-cycle.
- Adjust dynamic mode speed or static color brightness, 10 levels.
- Short press turn on zone light and select zone simultaneously. Long press 2s turn off zone light. 4 zone control separately or synchronously, each zone could control multiple receivers.

Note: After touch power key to turn off light, long press power key for 5 seconds will turn on or turn off tone.

Safety Information

- . Read all instructions carefully before you begin this installation.
- . When installing battery, pay attention to the battery positive and negative polarity. A long time without the remote control, remove the battery.
- . When remote distance becomes smaller and insensitive, replace the battery.
- . If no response from the receiver, please re-match the remote.
- . Gently handle remote, beware of falling.
- . For indoor and dry location use only.