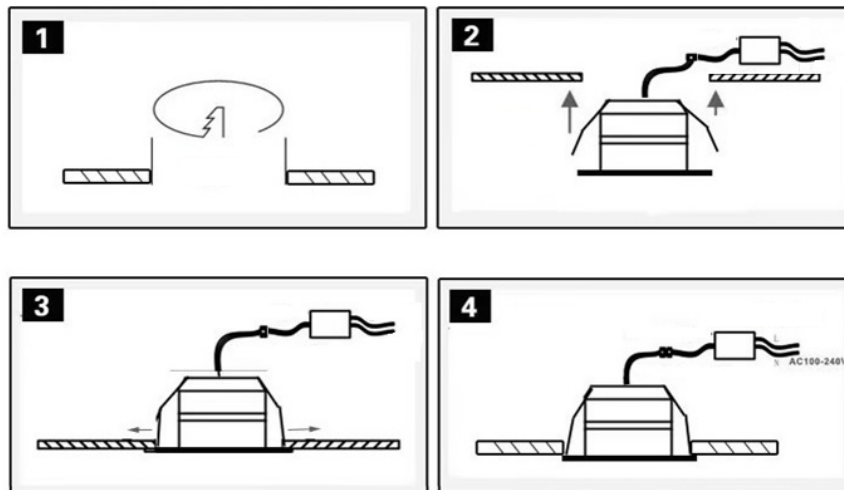


MANUAL DE INSTRUÇÕES — SÉRIE DENI

A19480103B - A19480103A

Focos de Encastrar

LUMIT®



FOCOS DE ENCASTRAR

INFORMAÇÕES GERAIS DE SEGURANÇA

- ▶ Para reduzir o risco de morte, lesão pessoal, fogo, choque elétrico, queda de peças, cortes/queimaduras e outros perigos, ler todos os avisos e instruções incluídos na caixa do aparelho assim como todas as respectivas etiquetas.
- ▶ Antes de instalar ou fazer manutenção deste equipamento, siga as instruções deste manual. Para uma instalação residencial, se não tiver certeza de conseguir fazer a instalação ou manutenção da luminária, consulte um técnico licenciado e qualificado.
- ▶ **NÃO INSTALE O PRODUTO SE O MESMO ESTIVER DANIFICADO**
- ▶ Para evitar ferimentos ou danos na montagem deste produto, certifique-se de que os condutores e parafusos estão seguros antes de conectar a energia.
- ▶ Crianças pequenas devem ser supervisionadas para garantir que não brinquem com este produto.
- ▶ Manuseie a instalação com cuidado para evitar quaisquer danos ou quebras.
- ▶ Para a instalação selecione um local adequado longe de líquidos e perigos. Certifique-se de que a conexão não entra em contato com materiais ou superfícies corrosivas, produtos químicos, etc. Para limpar, utilize um pano limpo e húmido. Nunca mergulhe o aparelho em água.

AVISO

- ▶ Desligue a energia quando executar qualquer manutenção.
- ▶ Verifique se a tensão de alimentação está correta comparando com a etiqueta informativa da luminária.
- ▶ Desligue a energia e deixe arrefecer antes de limpar.
- ▶ A fonte de luz e o dispositivo de comando separado podem ser removidos, por técnico qualificado, sem danos permanentes na luminária.
- ▶ Este produto contém uma fonte de luz de classe de eficiência energética E.

INSTRUÇÕES DE INSTALAÇÃO

- Certifique-se de que a fonte de alimentação está desligada.
- Faça o furo de acordo com o recorte indicado
- Conecte os cabos de alimentação principais. Efectuar a conexão dos condutores da cablagem fixa respeitando as indicações dadas: conectar o condutor de fase ao terminal L (cor castanha), o condutor neutro (cor azul) ao terminal N.
- Volte a ligar a energia.

RECORTE PARA FURO

- ▶ ref. A19480103B: \varnothing 40mm aprox. ▶ ref. A19480103A: \varnothing 40mm aprox.

RECESSED SPOTLIGHTS**GENERAL SAFETY INFORMATION**

- ▶ To reduce the risk of death, personal injury, fire, electric shock, falling parts, cuts / burns and other hazards, read all warnings and instructions included with the appliance box as well as all labels.
- ▶ Before installing or maintaining this equipment, follow the instructions in this manual. For a residential installation, if you are unsure whether to install or maintain the luminaire, consult a licensed and qualified technician.
- ▶ **DO NOT INSTALL THE PRODUCT IF THE SAME IS DAMAGED**
- ▶ To prevent injury or damage to the assembly of this product, make sure the conductors and screws are secure before connecting the power.
- ▶ Young children should be supervised to ensure that they do not play with this product.
- ▶ Handle the installation carefully to avoid any damage or breakage.
- ▶ For installation, select an appropriate location away from liquids and hazards. Make sure that the connection does not come into contact with corrosive materials or surfaces, chemicals, etc. To clean, use a clean, damp cloth. Never immerse the appliance in water.

NOTICE

- ▶ Turn off the power when performing any maintenance.
- ▶ Check that the supply voltage is correct compared to the informative label of the luminaire.
- ▶ Turn off the power and let it cool before cleaning.
- ▶ The light source and independent control device can be removed by qualified person without permanent damage to the whole lamp.
- ▶ This product contains one light source of energy efficiency class E.

INSTALLATION INSTRUCTIONS

- Make sure that the power source is turned off.
- Drill the hole according to the indicated cut
- Connect the main power cables to the luminaire. Connect the wires of the fixed wiring in accordance with the instructions given: connect the phase conductor to terminal L (brown), the neutral conductor (blue) to terminal N.
- Install the lamp into the light holder firmly and hold the clips up and insert into the hole made.
- Turn the power back on.

CUTOUT FOR HOLE

- ▶ ref. A19480103B: \varnothing 40mm aprox.
- ▶ ref. A19480103A: \varnothing 40mm aprox.

FOCOS EMPOTRADOS**INFORMACIÓN GENERAL DE SEGURIDAD**

- ▶ Para reducir el riesgo de muerte, lesiones personales, incendios, descargas eléctricas, caídas de piezas, cortes / quemaduras y otros peligros, lea todas las advertencias e instrucciones incluidas con la caja del aparato, así como todas las etiquetas.
- ▶ Antes de instalar o mantener este equipo, siga las instrucciones de este manual. Para una instalación residencial, si no está seguro de instalar o mantener la luminaria, consulte a un técnico autorizado y calificado.
- ▶ **NO INSTALE EL PRODUCTO SI EL MISMO ESTÁ DAÑADO**
- ▶ Para evitar lesiones o daños al ensamblaje de este producto, asegúrese de que los conductores y los tornillos estén seguros antes de conectar la alimentación.
- ▶ Los niños pequeños deben ser supervisados para asegurarse de que no jueguen con este producto.
- ▶ Maneje la instalación con cuidado para evitar daños o roturas.
- ▶ Para la instalación, seleccione una ubicación adecuada, lejos de líquidos y peligros. Asegúrese de que la conexión no entre en contacto con materiales o superficies corrosivas, productos químicos, etc. Para limpiar, use un paño limpio y húmedo. Nunca sumerja el aparato en agua.

AVISO

- ▶ Desconecte la alimentación al realizar cualquier mantenimiento.
- ▶ Compruebe que la tensión de alimentación sea correcta en comparación con la etiqueta informativa de la luminaria.
- ▶ Apague la alimentación y deje que se enfríe antes de limpiarla.
- ▶ La fuente luminosa y el mecanismo de control integrado pueden ser retirados por una persona calificada sin dañar permanentemente la luminaria.
- ▶ Este producto contiene una fuente luminosa de clase de eficiencia energética E.

INSTRUCCIONES DE INSTALACION

- Asegúrese de que la fuente de alimentación esté apagada.
- Perfore el orificio según el corte indicado.
- Conecte los cables de alimentación principal al luminaria. Conecte los cables del cableado fijo de acuerdo con las instrucciones proporcionadas: conecte el conductor de fase al terminal L (marrón), el conductor neutro (azul) al terminal N.
- Instale la lámpara firmemente en el soporte de la luz y sostenga los clips hacia arriba e insértela en el orificio.
- Vuelva a encender la alimentación.

RECORTE PARA EL AGUJERO

- ▶ ref. A19480103B: \varnothing 40mm aprox.
- ▶ ref. A19480103A: \varnothing 40mm aprox.