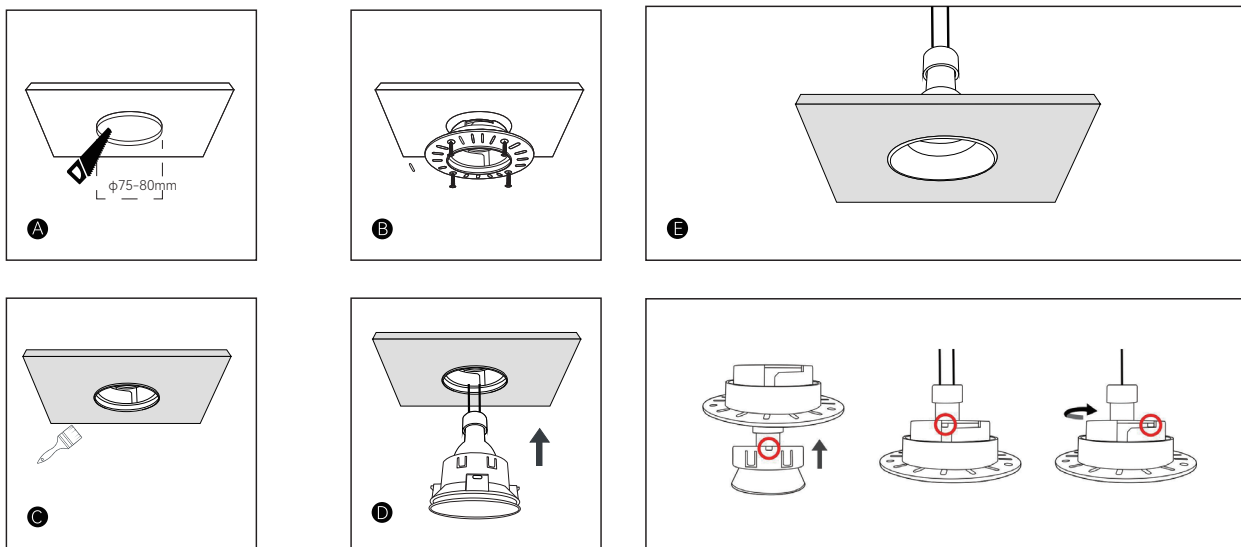


# MANUAL DE INSTRUÇÕES — SÉRIE ONASSIS

## 163580401

Aro de Encastrar

# LUMIT®



## ARO DE ENCASTRAR

### INFORMAÇÕES GERAIS DE SEGURANÇA

- ▶ Para reduzir o risco de morte, lesão pessoal, fogo, choque elétrico, queda de peças, cortes/queimaduras e outros perigos, ler todos os avisos e instruções incluídos na caixa do aparelho assim como todas as respectivas etiquetas.
- ▶ Antes de instalar ou fazer manutenção deste equipamento, siga as instruções deste manual. Para uma instalação residencial, se não tiver certeza de conseguir fazer a instalação ou manutenção da luminária, consulte um técnico licenciado e qualificado.
- ▶ **NÃO INSTALE O PRODUTO SE O MESMO ESTIVER DANIFICADO**
- ▶ Para evitar ferimentos ou danos na montagem deste produto, certifique-se de que os condutores e parafusos estão seguros antes de conectar a energia.
- ▶ Crianças pequenas devem ser supervisionadas para garantir que não brinquem com este produto.
- ▶ Manuseie a instalação com cuidado para evitar quaisquer danos ou quebras.
- ▶ Para a instalação selecione um local adequado longe de líquidos e perigos. Certifique-se de que a conexão não entra em contato com materiais ou superfícies corrosivas, produtos químicos, etc.
- ▶ Para limpar, utilize um pano limpo e húmido. Nunca mergulhe o aparelho em água.

### AVISO

- ▶ Desligue a energia quando executar qualquer manutenção.
- ▶ Verifique se a tensão de alimentação está correta comparando com a etiqueta informativa da luminária.
- ▶ Desligue a energia e deixe arrefecer antes de limpar.

### INSTRUÇÕES DE INSTALAÇÃO

- Certifique-se de que a fonte de alimentação está desligada.
- Faça o furo de acordo com o recorte indicado (A).
- Remova o anel interno do aro.
- Fixe o aro exterior na superfície de montagem com os parafusos fornecidos (B).
- Cubra com massa as abas do aro (C).
- Encaixe a lâmpada (lâmpada excluída) no anel interno.
- Conecte os condutores de alimentação ao suporte da lâmpada e, em seguida, instale a lâmpada no suporte da lâmpada com firmeza (D).
- Coloque o anel interno de volta no aro, garantindo que a saliência (marcado na figura acima com um círculo vermelho) do anel interno coincida com o aro (E).
- Volte a ligar à alimentação.

### RECORTE PARA FURO

- ▶ ref. 163580401:  $\phi 75-80\text{mm}$

**RECESSED SPOTLIGHTS****GENERAL SAFETY INFORMATION**

- ▶ To reduce the risk of death, personal injury, fire, electric shock, falling parts, cuts / burns and other hazards, read all warnings and instructions included with the appliance box as well as all labels.
- ▶ Before installing or maintaining this equipment, follow the instructions in this manual. For a residential installation, if you are unsure whether to install or maintain the luminaire, consult a licensed and qualified technician.
- ▶ **DO NOT INSTALL THE PRODUCT IF THE SAME IS DAMAGED**
- ▶ To prevent injury or damage to the assembly of this product, make sure the conductors and screws are secure before connecting the power.
- ▶ Young children should be supervised to ensure that they do not play with this product.
- ▶ Handle the installation carefully to avoid any damage or breakage.
- ▶ For installation, select an appropriate location away from liquids and hazards. Make sure that the connection does not come into contact with corrosive materials or surfaces, chemicals, etc. To clean, use a clean, damp cloth. Never immerse the appliance in water.

**NOTICE**

- ▶ Turn off the power when performing any maintenance.
- ▶ Check that the supply voltage is correct compared to the informative label of the luminaire.
- ▶ Turn off the power and let it cool before cleaning.

**INSTALLATION INSTRUCTIONS**

- Ensure mains supply is switched off.
- Cutting a suitable hole on the mounting surface(A).
- Remove the inner ring off the housing.
- Fix the housing onto the mounting surface with supplied screws(B).
- Brush putty to cover the housing(C).
- Fit the bulb(bulb excluded) into the inner ring.
- Connect the main wires to the lamp holder(excluded) and then install the bulb (bulb excluded) into the lamp holder firmly(D).
- Put the inner ring back into the housing ensuring the buckle( as showing in above drawing marked in small round circle) of the inner ring matching that of the housing(E).
- Reconnect power.

**CUTOUT FOR HOLE**

- ▶ ref. 163580401:  $\varnothing$ 75-80mm

**AROS EMPOTRADOS****INFORMACIÓN GENERAL DE SEGURIDAD**

- ▶ Para reducir el riesgo de muerte, lesiones personales, incendios, descargas eléctricas, caídas de piezas, cortes / quemaduras y otros peligros, lea todas las advertencias e instrucciones incluidas con la caja del aparato, así como todas las etiquetas.
- ▶ Antes de instalar o mantener este equipo, siga las instrucciones de este manual. Para una instalación residencial, si no está seguro de instalar o mantener la luminaria, consulte a un técnico autorizado y calificado.
- ▶ **NO INSTALE EL PRODUCTO SI EL MISMO ESTÁ DAÑADO**
- ▶ Para evitar lesiones o daños al ensamblaje de este producto, asegúrese de que los conductores y los tornillos estén seguros antes de conectar la alimentación.
- ▶ Los niños pequeños deben ser supervisados para asegurarse de que no jueguen con este producto.
- ▶ Maneje la instalación con cuidado para evitar daños o roturas.
- ▶ Para la instalación, seleccione una ubicación adecuada, lejos de líquidos y peligros. Asegúrese de que la conexión no entre en contacto con materiales o superficies corrosivas, productos químicos, etc. Para limpiar, use un paño limpio y húmedo. Nunca sumerja el aparato en agua.

**AVISO**

- ▶ Desconecte la alimentación al realizar cualquier mantenimiento.
- ▶ Compruebe que la tensión de alimentación sea correcta en comparación con la etiqueta informativa de la luminaria.
- ▶ Apague la alimentación y deje que se enfríe antes de limpiarla.

**INSTRUCCIONES DE INSTALACION**

- Asegúrese de que la fuente de alimentación esté apagada.
- Asegúrese de que la fuente de alimentación esté desconectada.
- Cortar un orificio adecuado en la superficie de montaje (A).
- Retire el anillo interior de la carcasa.
- Fije la carcasa a la superficie de montaje con los tornillos suministrados (B).
- Cepille la masilla para cubrir la carcasa (C).
- Coloque la bombilla (bombilla excluida) en el anillo interior.
- Conecte los cables principales al portalámparas y luego instale la bombilla (bombilla excluida) en el portalámparas firmemente (D).
- Vuelva a colocar el anillo interior en la carcasa asegurándose de que la hebilla (como se muestra en el dibujo anterior marcado en un pequeño círculo redondo) del anillo interior coincida con la de la carcasa (E).
- Vuelva a conectar la alimentación.

**RECORTE PARA EL AGUJERO**

- ▶ ref. 163580401:  $\varnothing$ 75-80mm