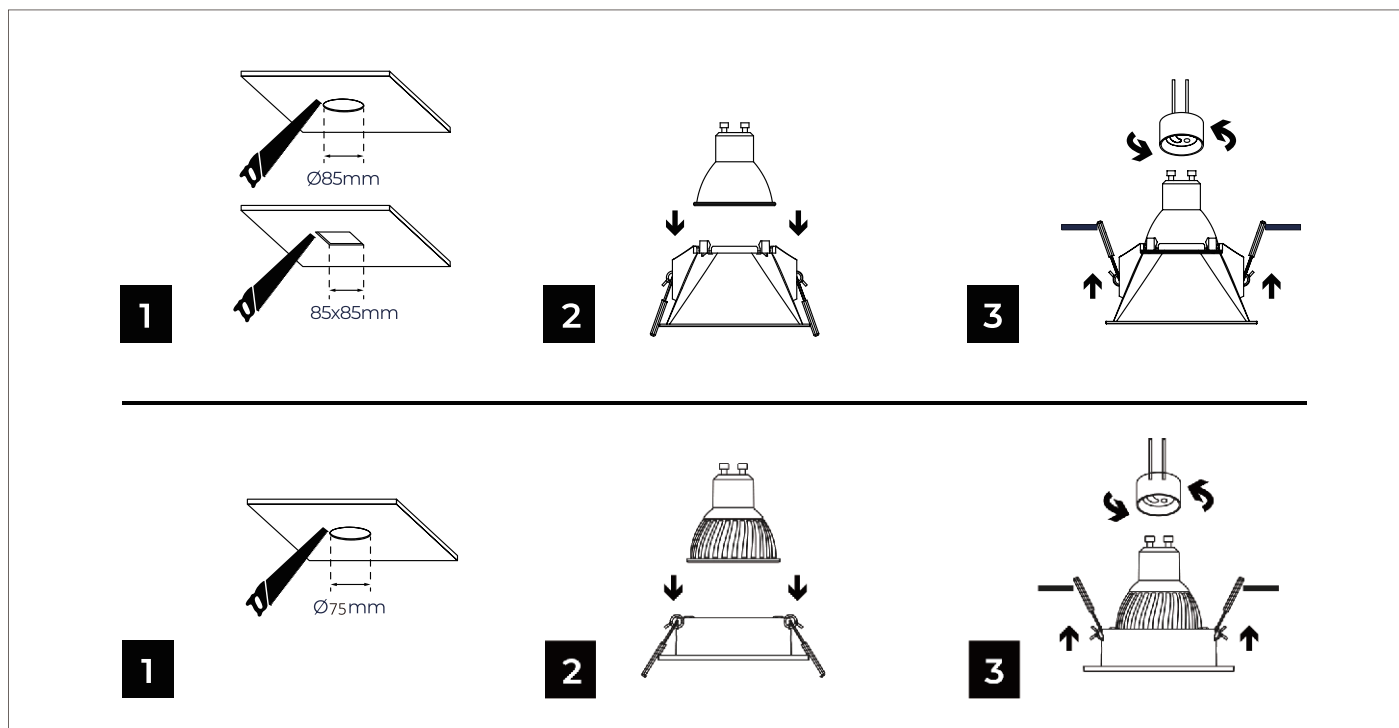


MANUAL DE INSTRUÇÕES — SÉRIE ONIRO

111980101 - 111980109 - 111980201 - 111980301 - 111980401 - 111980501 - 111980801 - 111980901 - 111980909

Focos de Encastrar

LUMIT®



FOCOS DE ENCASTRAR Oniro

INFORMAÇÕES GERAIS DE SEGURANÇA

- ▶ Para reduzir o risco de morte, lesão pessoal, fogo, choque elétrico, queda de peças, cortes/queimaduras e outros perigos, ler todos os avisos e instruções incluídos na caixa do aparelho assim como todas as respectivas etiquetas.
- ▶ Antes de instalar ou fazer manutenção deste equipamento, siga as instruções deste manual. Para uma instalação residencial, se não tiver certeza de conseguir fazer a instalação ou manutenção da luminária, consulte um técnico licenciado e qualificado.
- ▶ NÃO INSTALE O PRODUTO SE O MESMO ESTIVER DANIFICADO
- ▶ Para evitar ferimentos ou danos na montagem deste produto, certifique-se de que os condutores e parafusos estão seguros antes de conectar a energia.
- ▶ Crianças pequenas devem ser supervisionadas para garantir que não brinquem com este produto.
- ▶ Manuseie a instalação com cuidado para evitar quaisquer danos ou quebras.
- ▶ Para a instalação selecione um local adequado longe de líquidos e perigos. Certifique-se de que a conexão não entra em contato com materiais ou superfícies corrosivas, produtos químicos, etc. Para limpar, utilize um pano limpo e húmido. Nunca mergulhe o aparelho em água.

AVISO

- ▶ Desligue a energia quando executar qualquer manutenção.
- ▶ Verifique se a tensão de alimentação está correta comparando com a etiqueta informativa da luminária.
- ▶ Desligue a energia e deixe arrefecer antes de limpar ou substituir a lâmpada.

INSTRUÇÕES DE INSTALAÇÃO

- Certifique-se de que a fonte de alimentação está desligada.
- Faça o furo de acordo com o recorte indicado
- Conecte os cabos de alimentação principais ao suporte de lâmpada (suporte não incluído) usando um bloco de terminais, para a conexão à rede de alimentação deve ser utilizado um bloco de terminais de parafuso de classe II (completamente isolado) em conformidade com a EN 60998-2-1, com uma capacidade de conexão de 2 x 2,5 mm² e uma tensão estipulada de 250 V, certificando-se de que todas as conexões estejam firmes. Efectuar a conexão dos condutores da cablagem fixa respeitando as indicações dadas: conectar o condutor de fase ao terminal L (cor castanha), o condutor neutro (cor azul) ao terminal N.
- Instale a lâmpada no suporte de luz com firmeza, segure os cliques para cima e insira no furo efectuado.
- Volte a ligar a energia.

RECORTE PARA FURO

- ▶ ref.111980101 : \varnothing 75mm
- ▶ ref.111980109 : \varnothing 75mm
- ▶ ref.111980201 : \varnothing 75mm
- ▶ ref.111980301 : 80*80mm
- ▶ ref.111980401 : 85*85mm
- ▶ ref.111980501 : \varnothing 85mm
- ▶ ref.111980801 : \varnothing 70mm
- ▶ ref.111980901 : \varnothing 75mm
- ▶ ref.111980909 : \varnothing 75mm

RECESSED SPOTLIGHTS Oniro**GENERAL SAFETY INFORMATION**

- ▶ To reduce the risk of death, personal injury, fire, electric shock, falling parts, cuts / burns and other hazards, read all warnings and instructions included with the appliance box as well as all labels.
- ▶ Before installing or maintaining this equipment, follow the instructions in this manual. For a residential installation, if you are unsure whether to install or maintain the luminaire, consult a licensed and qualified technician.
- ▶ **DO NOT INSTALL THE PRODUCT IF THE SAME IS DAMAGED**
- ▶ To prevent injury or damage to the assembly of this product, make sure the conductors and screws are secure before connecting the power.
- ▶ Young children should be supervised to ensure that they do not play with this product.
- ▶ Handle the installation carefully to avoid any damage or breakage.
- ▶ For installation, select an appropriate location away from liquids and hazards. Make sure that the connection does not come into contact with corrosive materials or surfaces, chemicals, etc. To clean, use a clean, damp cloth. Never immerse the appliance in water.

NOTICE

- ▶ Turn off the power when performing any maintenance.
- ▶ Check that the supply voltage is correct compared to the informative label of the luminaire.
- ▶ Turn off the power and let it cool before cleaning or replacing (* lamp not included).

INSTALLATION INSTRUCTIONS

- Make sure that the power source is turned off.
- Drill the hole according to the indicated cut
- Connect the main power cables to the lamp holder (bracket not included) using a terminal block, a class II screw terminal block (completely insulated) must be used in order to connect to the mains in accordance with EN 60998-2-1, with a connection capacity of 2 x 2.5 mm² and a rated voltage of 250 V, making sure that all connections are secure. Connect the wires of the fixed wiring in accordance with the instructions given: connect the phase conductor to terminal L (brown), the neutral conductor (blue) to terminal N.
- Install the lamp into the light holder firmly and hold the clips up and insert into the hole made.
- Turn the power back on.

CUTOUT FOR HOLE

- | | |
|---------------------------------------|--------------------------------------|
| ▶ ref. 111980101 : \varnothing 75mm | ▶ ref.111980109 : \varnothing 75mm |
| ▶ ref. 111980201 : \varnothing 75mm | ▶ ref.111980301 : 80*80mm |
| ▶ ref. 111980401 : 85*85mm | ▶ ref.111980501 : \varnothing 85mm |
| ▶ ref. 111980801 : \varnothing 70mm | ▶ ref.111980901 : \varnothing 75mm |
| ▶ ref.111980909 : \varnothing 75mm | |

FOCOS EMPOTRADOS Oniro**INFORMACIÓN GENERAL DE SEGURIDAD**

- ▶ Para reducir el riesgo de muerte, lesiones personales, incendios, descargas eléctricas, caídas de piezas, cortes / quemaduras y otros peligros, lea todas las advertencias e instrucciones incluidas con la caja del aparato, así como todas las etiquetas.
- ▶ Antes de instalar o mantener este equipo, siga las instrucciones de este manual. Para una instalación residencial, si no está seguro de instalar o mantener la luminaria, consulte a un técnico autorizado y calificado.
- ▶ **NO INSTALE EL PRODUCTO SI EL MISMO ESTÁ DAÑADO**
- ▶ Para evitar lesiones o daños al ensamblaje de este producto, asegúrese de que los conductores y los tornillos estén seguros antes de conectar la alimentación.
- ▶ Los niños pequeños deben ser supervisados para asegurarse de que no jueguen con este producto.
- ▶ Maneje la instalación con cuidado para evitar daños o roturas.
- ▶ Para la instalación, seleccione una ubicación adecuada, lejos de líquidos y peligros. Asegúrese de que la conexión no entre en contacto con materiales o superficies corrosivas, productos químicos, etc. Para limpiar, use un paño limpio y húmedo. Nunca sumerja el aparato en agua.

AVISO

- ▶ Desconecte la alimentación al realizar cualquier mantenimiento.
- ▶ Compruebe que la tensión de alimentación sea correcta en comparación con la etiqueta informativa de la luminaria.
- ▶ Apague la alimentación y deje que se enfríe antes de limpiarla o reemplazarla (* lámpara no incluida).

INSTRUCCIONES DE INSTALACION

- Asegúrese de que la fuente de alimentación esté apagada.
- Perfore el orificio según el corte indicado.
- Conecte los cables de alimentación principal al portalámparas (soporte no incluido) utilizando un bloque de terminales; debe utilizarse un bloque de terminales de tornillo de clase II (completamente aislado) para conectarse a la red eléctrica de acuerdo con la norma EN 60998-2-1, con una capacidad de conexión de 2 x 2,5 mm² y una tensión nominal de 250 V, asegurándose de que todas las conexiones estén seguras. Conecte los cables del cableado fijo de acuerdo con las instrucciones proporcionadas: conecte el conductor de fase al terminal L (marrón), el conductor neutro (azul) al terminal N.
- Instale la lámpara firmemente en el soporte de la luz y sostenga los clips hacia arriba e insértela en el orificio.
- Vuelva a encender la alimentación.

RECORTE PARA EL AGUJERO

- | | |
|---------------------------------------|--------------------------------------|
| ▶ ref. 111980101 : \varnothing 75mm | ▶ ref.111980109 : \varnothing 75mm |
| ▶ ref. 111980201 : \varnothing 75mm | ▶ ref.111980301 : 80*80mm |
| ▶ ref. 111980401 : 85*85mm | ▶ ref.111980501 : \varnothing 85mm |
| ▶ ref. 111980801 : \varnothing 70mm | ▶ ref.111980901 : \varnothing 75mm |
| ▶ ref.111980909 : \varnothing 75mm | |